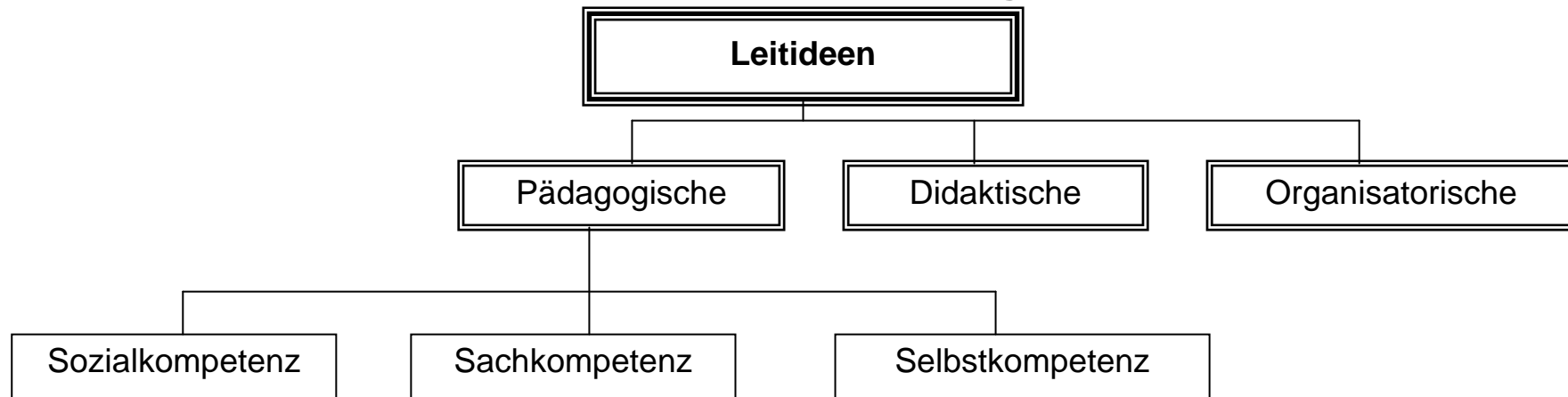


Lehrplan SG Gliederung



**Rahmenbedingungen
Studentafel**

**Fachbereiche
Teilbereiche
(Lernbereiche)**

A Bedeutung B Richtziele C Hinweise D Grobziele Inhalte Bezüge

Basisunterricht

Thematischer Unterricht

FACHBEREICHE UND IHRE TEILBEREICHE

