

Hinter einem Baum lauert eine tödliche Gefahr:
Die **Gabunvipera** ist fast 2m lang.



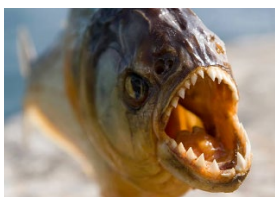
Ihre Giftdrüsen enthalten so viel Gift, dass damit 20 Menschen getötet werden können. Fliehe so schnell du kannst!
Rücke vier Felder vor.

Die Reise durch den tropischen Regenwald ist sehr anstrengend, denn hier ist es das ganze Jahr hindurch heiss und feucht. Rücke auf das Feld der Schatztruhe vor und lege eine kurze Pause ein.

Einmal aussetzen!

Falls es Geld in der Spielmitte hat, gehört es dir.

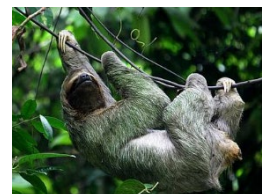
Ein Tier wie ein Rasiermesser!



Der 30 cm kleine **Piranha** mit den messerscharfen Zähnen überrascht dich beim Baden im Fluss.

Du musst einem Mitspielenden einen **Lebensraum abgeben.**

Das **Dreizehenfaultier** ernährt sich von Blättern und Zweigen. Es hängt die meiste Zeit seines Lebens an Baumstäben.



Nimm es ebenso gemütlich.

Du darfst **nochmals würfeln.**



Die **Harpyie** ist der grösste und kräftigste Adler der Welt. Sie fliegt bis zu 80 km/h schnell und jagt durch die Wälder, um Affen, Nasenbären und Faultiere zu erbeuten. Wer von ihren scharfen Krallen erfasst wird, hat keine Chance zu entkommen.



Du darfst einem Mitspieler, einer Mitspielerin das **billigste Regenwaldgebiet** stehlen.

Die bis zu 34 cm grosse **Achatschnecke** ernährt sich von verschiedenen Pflanzen. Mit ihrer Raspelzunge schabt sie feine Blatteile ab.



Passe dich ihrem Tempo an. Zähle beim nächsten Würfeln **eine Augenzahl** ab!

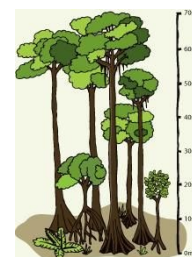
Gorillas leben in Gruppen von bis zu 30 Tieren im afrikanischen Regenwald.

Sie ernähren sich von Blättern, Rinde und Früchten. Jede Gruppe wird von einem älteren Männchen angeführt, dessen Rückenfell meist silbergrau ist.



Der kräftige, sanfte Riese behauptet sein Revier. Wer seinen Lebensraum gekauft hat, muss ihn **zurückgeben!**

Der Regenwald ist in **Etagen** gegliedert:
Erdgeschoss, ein helles Obergeschoss und die Kronen der Überständer als Dachgeschoss. Die grössten Bäume werden bis zu 80 Meter hoch!



Du **erhältst 10 Tropicals** von Mitspielenden, die mindestens ein Naturschutzgebiet besitzen, da du die Bäume schützen möchtest.

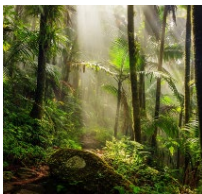


Der **Riesentukan** hat einen Schnabel, der fast so lang ist wie der übrige Körper. Mit diesem kann er gut Früchte zerschneiden.



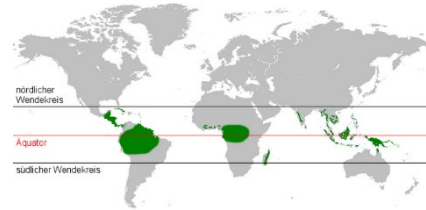
Du darfst dir von einem Mitspielenden ein **Regenwaldgebiet** schnappen.

Der tropische Regenwald ist immergrün. Durch die stets gleiche Wärme und Feuchtigkeit können Pflanzen das ganze Jahr hindurch wachsen, blühen und Früchte tragen. Unsere Laubwälder dagegen unterliegen den Jahreszeiten und werfen ihre Blätter im Herbst ab.



Wirf auch du etwas ab!
Lege **5 Tropicals** in die Spielmitte.

Die Regenwälder befinden sich in der Nähe des **Äquators**. Dort treffen die Sonnenstrahlen praktisch senkrecht auf die Erde. Dadurch entsteht eine grosse Hitze. Zudem ist es in diesen Gebieten feucht und regnerisch.



Der Regen spült dir **20 Tropicals** in die Kasse!

Der **heulende Indri** ist der grösste Halbaffe Madagaskars. Er ist gut 70 cm gross und lebt in Baumkronen. Seine Rufe sind bis zu 2 km weit zu hören und klingen teils wie Hundegebell, teils wie Menschenschrei.



Alle deine Mitspielenden müssen einen gekauften Lebensraum zurückgeben.



Im Australischen Regenwald
ernährt sich der **Koala**
ausschliesslich von
Eukalyptusblättern. Durch die
einseitige Kost riechen Koalas wie
Husten-Bonbons.



Tausche mit einem Mitspielenden
einen **Lebensraum** gegen ein
Regenwaldgebiet aus. Du
bestimmst!



