

## 2.1 Von Gletschern geformt

Vor etwa 24'000 Jahren könnte es bei uns etwa so ausgesehen haben.



**Auftrag** Was fällt dir auf? Notiere drei Punkte und bearbeite dann die Rückseite.

---

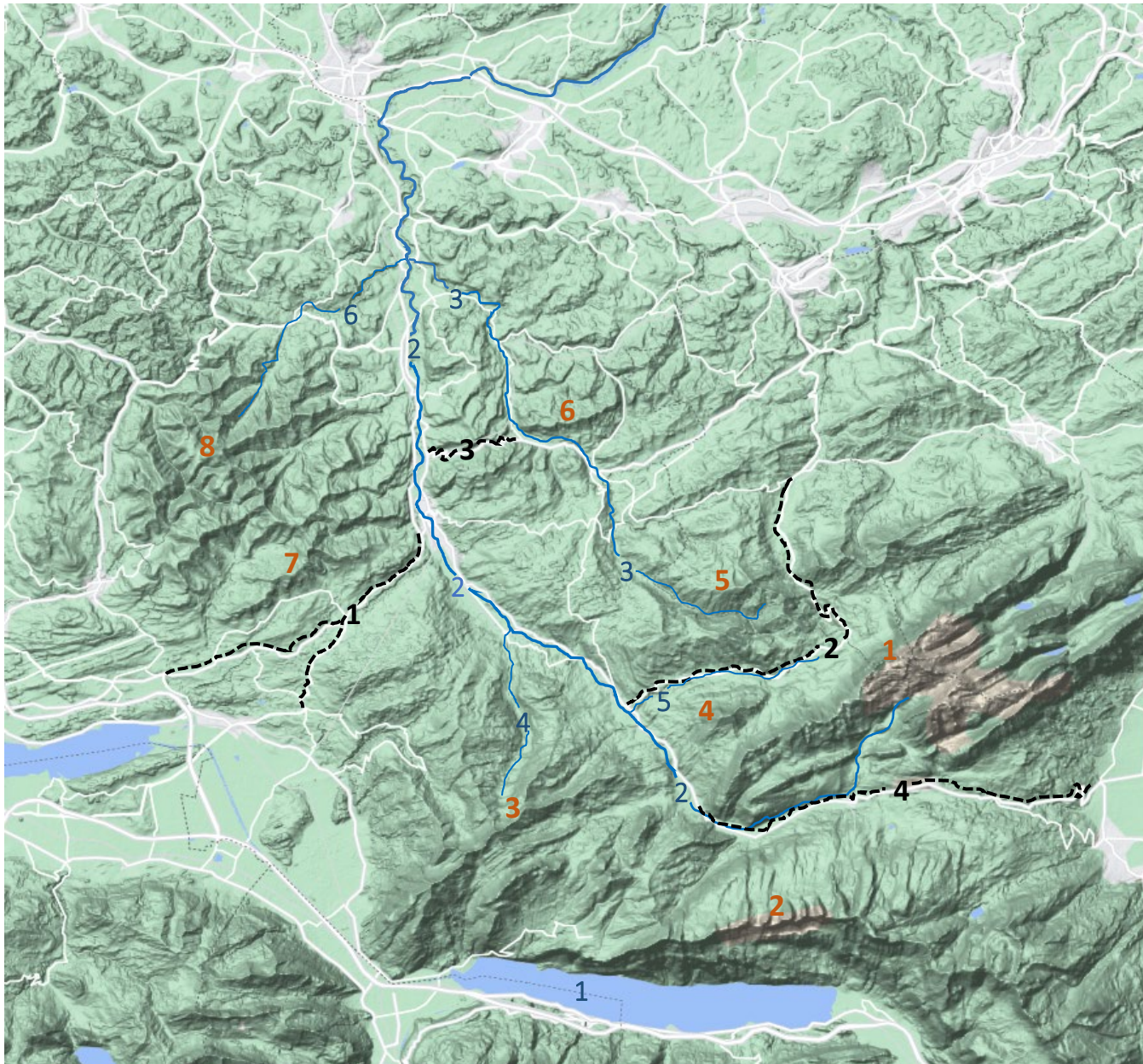
---

**Auftrag** Du siehst hier eine Karte der Schweiz während der letzten Eiszeit. Suche darauf das Toggenburg. Markiere es farbig. Der QR-Code auf der Postkarte hilft dir dabei.



*Toggenburg*  
KLINGT GUT

Die Gletscher der Eiszeit haben dazu beigetragen, dem Toggenburg seine heutige Form zu geben. **Auftrag** Benenne:



**Berge**

1 \_\_\_\_\_

2 \_\_\_\_\_

3 \_\_\_\_\_

4 \_\_\_\_\_

5 \_\_\_\_\_

6 \_\_\_\_\_

7 \_\_\_\_\_

8 \_\_\_\_\_

**Pässe**

1 \_\_\_\_\_

2 \_\_\_\_\_

3 \_\_\_\_\_

4 \_\_\_\_\_

**Gewässer**

1 \_\_\_\_\_

2 \_\_\_\_\_

3 \_\_\_\_\_

4 \_\_\_\_\_

5 \_\_\_\_\_

6 \_\_\_\_\_