



## Von Gletschern geformt - Lösung

Vor etwa 24'000 Jahren könnte es bei uns etwa so ausgesehen haben.



**Auftrag** Was fällt dir auf? Notiere drei Punkte und bearbeite dann die Rückseite.

---

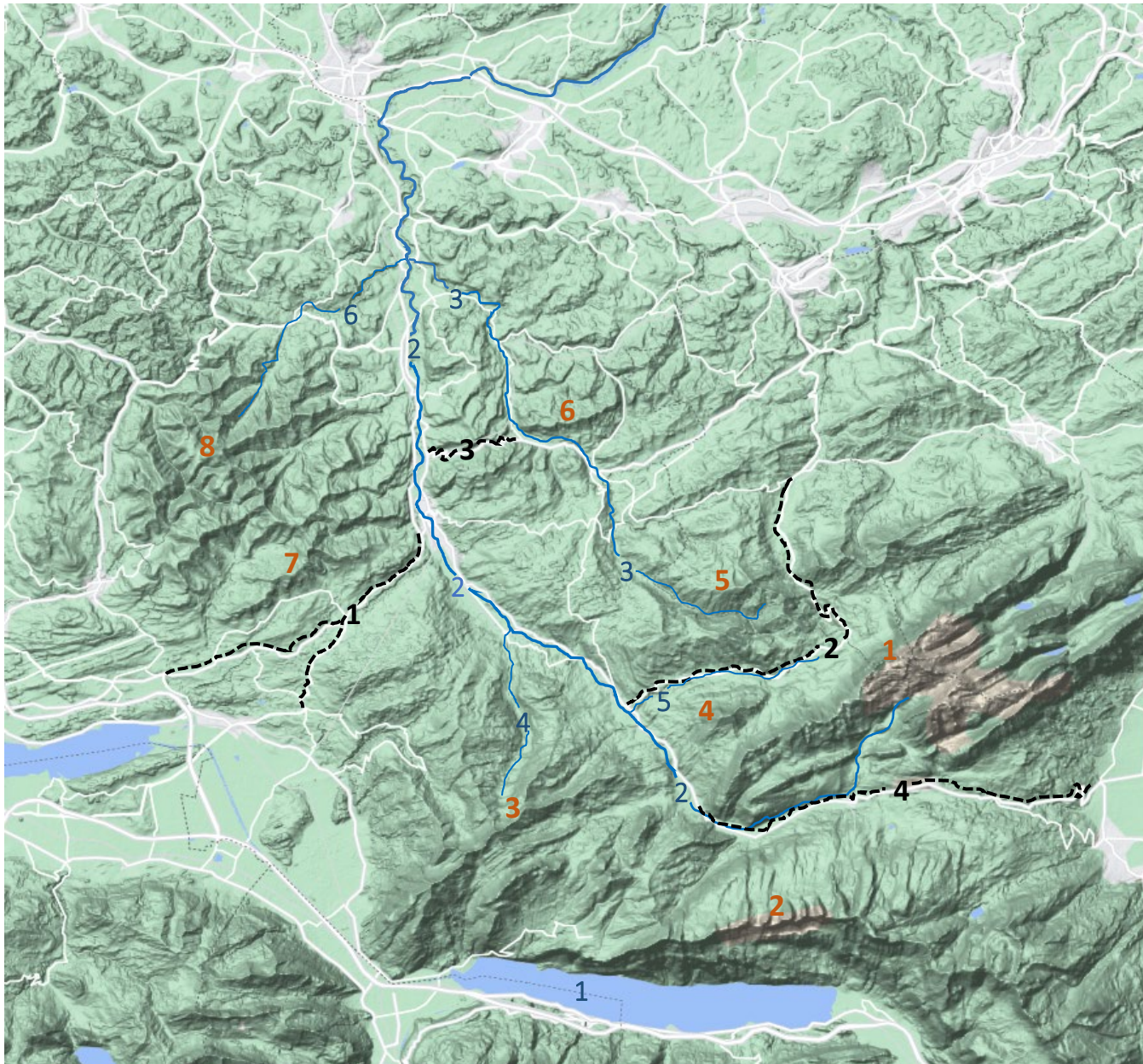
---

**Auftrag**

Du siehst hier eine Karte der Schweiz während der letzten Eiszeit. Suche darauf das Toggenburg. Markiere es farbig. Der QR-Code auf der Postkarte hilft dir dabei.



Die Gletscher der Eiszeit haben dazu beigetragen, dem Toggenburg seine heutige Form zu geben. **Auftrag** Benenne:



- Berge**
- 1 Säntis
  - 2 Churfirsten
  - 3 Speer
  - 4 Stockberg
  - 5 Hochalp
  - 6 Wilkethöchi
  - 7 Tweralpispitz
  - 8 Schnebelhorn
- Pässe**
- 1 Ricken
  - 2 Schwägalp
  - 3 Wasserfluh
  - 4 Wildhaus
- Gewässer**
- 1 Walensee
  - 2 Thur
  - 3 Necker
  - 4 Steintaler Bach
  - 5 Luteren
  - 6 Gonzenbach